



УТВЕРЖДАЮ:

/Чуркин А.Б.

Подпись, ФИО, директор
ООО «Слово и Дело»

Форма А.3

Субъект Федерации Калужская область

Лесосеменной район - 2

Лесной район хвойно-широколиственных(смешанных) лесов европейской части Российской Федерации

Лесничество (или лесопарк) ГКУ КО «Юхновское лесничество»

Участковое лесничество Долговское

ПРОЕКТ
Искусственного лесовосстановления

на участке № 8 / 2021 год

1. № квартала 61 № выдела 12 ГЛФ

2. Площадь участка, га 4,1

3. Исходные данные для проектирования: Карточка обследования участка № 8 / 2020 год при выборе способа лесовосстановления,

План участка, масштаб 1:10 000 (прилагаются к Проекту)

3.1 Категория площади лесовосстановления вырубка 2020 года
вырубка, гарь, иная (год, месяц)

3.2 Количество пней, тыс.шт./га: всего 0,33, в т.ч. диаметром более 24 см: 0,25

Высота пней, см 15, в т.ч. диаметром более 24 см 0,25

в т.ч. высотой 30 см и более 10

Диаметр пней, см 28 в т.ч. диаметром более 24 см 0,25

3.3 Захламленность слабая; 5 м3/га
отсутствует, слабая, средняя, сильная

3.4 Завалуненность, % отсутствует
слабая, средняя, сильная, иные препятствия

3.5 Категория доступности для техники б
а, б, в, г

3.6 Лесорастительные условия:

3.6.1 Рельеф равнинный

3.6.2 Почва дерново-подзолистая, влажная, суглинистая
тип, степень увлажнения, механический состав

3.6.3 Группа типов леса сложная, С3

3.6.4 Поврежденность почвы участка (степень) средняя
слабая, средняя, сильная

3.6.4.1 Сильные повреждения почвы, % от общей площади 15

3.6.5 Минерализация поверхности почвы до начала проведения работ, % от площади участка

3.8 Характеристика сохраненного подроста главных (целевых) пород:

3.8.1 Средний возраст подроста, лет _____ - _____

3.8.2 Жизнеспособность подроста _____ - _____
жизнеспособный, нежизнеспособный

3.8.3 Количество тыс./га: всего _____ - _____ в т.ч. по породам _____ - _____

3.8.4 Категория густоты _____ - _____
редкий, средний, густой

3.8.5 Средняя высота подроста, м _____ - _____

3.8.6 Категория по крупности _____ - _____
мелкий, средний, крупный

3.8.7 Распределение по площади _____ - _____
равномерное, неравномерно, групповое

3.8.8 Состояние подроста _____ - _____
удовлетворительное, неудовлетворительное, проектируемые мероприятия по улучшению

3.9 Характеристика подроста сопутствующих древесных пород, кустарника:

порода _____ - _____ количество, шт./га _____ - _____ средняя высота, м _____ - _____

3.10 Семенные деревья _____ - _____
порода, источник: одиночные (шт./га), куртины, полосы, стены леса

3.11 Пни пород деревьев, возобновляющихся вегетативно, тыс.шт./га: 0,17

порода: осина, береза

4. Проектируемый породный состав _____ 5ЕЗБ2Ос
в возрасте отнесения к покрытым лесной растительностью землям, ед.

5. Культивируемые породы деревьев, тыс. шт./га: всего _____ 3,5

в т.ч. главных (целевых) _____ 3,5 сопутствующих _____ - _____

6. Срок лесовосстановления: начало – апрель 2021 года;

окончание - октябрь 2027 года

7. Технология лесовосстановления:

7.1 Расчистка участка _____ узкополосная без корчевки пней
полосная с корчевкой (без корчевки) пней, сплошная

расстояния между центрами полос _____ 4 м, ширина полос _____ 1,5 м

7.2 Обработка почвы: посадочное, посевное место _____ борозда
полоса, борозда, иное

размеры посадочного, посевного места:

ширина 70 см, глубина (или высота) от поверхности необработанной почвы _____ 15 см,

расстояния между центрами рядов посадочных, посевных мест _____ 4,0 м,

общая протяженность рядов посадочных, посевных мест _____ 2,5 км/га

срок обработки почвы _____ апрель 2021 года
месяц, год

7.3 Метод создания _____ посадка; апрель 2021 года
посадка/ посев (месяц, год)

8. Характеристика посадочного материала _____ стандартные сеянцы ели европейской;
селекционная категория – нормальные, возраст – 3 года, высота не менее 12 см, диаметр
корневой шейки – не менее 2мм

род, вид, материал (сеянцы, саженцы – селекционная категория семян происхождения), возраст (лет), размеры стволика (высота, диаметр корневой шейки)

9. Характеристика посевного материала _____ - _____
род, вид, материал, класс качества, селекционная категория, место сбора семян

10. Предпосевная подготовка семян _____ - _____
снегование, стратификация, обработка фунгицидами, иная

11. Норма высева в пересчете на семена 1 класса _____ - _____ кг/га

12. Размещение семян при посеве _____ - _____
строчками, лунками, иное

13. Схема размещения посадочных, посевных мест, расстояния: между рядами _____ 4,0 м

в рядах 0,70м

14. Густота посадки, посева (количество посадочных, посевных мест) 3,5 тыс./га

15. Видовой состав культивируемых пород, ед. 10Е

в т.ч. главная (ые) Ель

сопутствующая (ие) -

16. Схема смешения пород Е-Е-Е

17. Проектируемая норма дополнения:

количество посадочных (посевных) мест, тыс.шт./га

площадь, га

18. Агротехнический уход:

Количество, раз 1 год – двукратный

2 год- однократный

3 год – однократный

4 год – однократный

6 год – однократный

годы

Технология уничтожение растительности срезанием без рыхления почвы
сплошное уничтожение растительности срезанием (прикатыванием) с рыхлением (без рыхления) почвы на полосах (в междурядьях), иная

19. Борьба с вредителями, болезнями леса по необходимости
перечень мероприятий, объем работы

20. Повышение устойчивости к лесным пожарам создание противопожарной минерализованной
полосы по периметру участка протяженностью 0,8 км
перечень мероприятий, объем работы

21. Иные мероприятия (огораживание и др.) не планируется
перечень мероприятий, объем работы

22. Потребность в посадочном (посевном) материале:

на 1 га 3,5 тыс.шт.(кг)

всего 14,3 тыс.шт. (кг), в т.ч. по породам: ель – 14,3 тыс.шт.;

для дополнения, тыс.шт. (кг)

Затраты на посадочный (посевной) материал, тыс.руб. _____ на 1 га, _____ всего

Проектируемые затраты на участок, всего, тыс.руб. _____

в т.ч. по годам, тыс.руб. _____

23. Проектируемые показатели оценки качества восстанавливаемых лесов

Приживаемость лесных культур, %: 1 год 93% 3 год 87%

Параметры лесных культур в возрасте 5 лет (иной возраст):

количество деревьев культивируемых пород, тыс.шт./га, всего не менее 2,2

в т.ч. по породам Ель – 2,2

соотношение средних высот деревьев культивируемых пород и естественно возобновившихся
нежелательных пород _____ - _____

Характеристика созданного молодняка при отнесении к землям, покрытым лесной
растительностью:

количество деревьев главных (целевых) пород, не менее тыс.шт./га, всего 2,0

в т.ч по породам Ель – 2,0

Соотношение средних высот деревьев культивируемых пород и естественно возобновившихся
нежелательных пород Ель – не ниже 1 м

24. Намечаемые сроки обследования, годы 2021;2023;2025

25. Проектируемый возраст (год) перевода в покрытые лесной растительностью земли 2027

К Проекту прилагаются:

1. Карточка обследования участка – 1 экз.

2. План участка, масштаб 1:10 000 – 1 экз.

Исполнитель(и): _____

должность

подпись

Ф.И.О

Субъект Федерации Калужская область

Лесосеменной район - 2

Лесной район хвойно-широколиственных(смешанных) лесов европейской части Российской Федерации

Лесничество (или лесопарк) ГКУ КО «Юхновское лесничество»

Участковое лесничество Долговское

Карточка
обследования участка № 7 / 20 год
при выборе способа и технологии лесовосстановления

1 № квартала 61 № выдела 12 ГЛФ

2 Площадь участка, с точностью до 0,1 га: 4,1

3 План участка. Масштаб 1:10 000 (Прилагается к Карточке)

4 Категория площади

Лесовосстановления: вырубка 2020 года
вырубка, гарь, иная (год, месяц)

5 Исходный породный состав участка лесовосстановления: 8Б2Ос

6 Условия для работы техники:

6.1 Количество пней, тыс.шт./га: всего 0,35, в т.ч. диаметром более 24 см: 0,25

6.2 Высота пней, см 15 в т.ч. диаметром более 24 см 0,20

в т.ч. высотой 30 см и более 0,01

6.3 Диаметр пней, см 28, в т.ч. диаметром более 24 см 0,20

6.4 Захламленность, м³/га слабая; 2 м³/га
отсутствует, слабая, средняя, сильная

6.5 Завалуненность, % -
слабая, средняя, сильная, иные препятствия

6.6 Категория доступности для работы техники б
а, б, в, г

7 Лесорастительные условия.

7.1 Рельеф равнинный

7.2 Группа типов леса сложная (СЛ)

7.3 Тип условий местопроизрастания СЗ

7.4 Почва дерново-подзолистая, суглинистая, влажная
тип, механический состав, степень увлажнения

7.5 Степень задернения почвы средняя
слабая, средняя, сильная

7.6 Поврежденность почвы участка (степень) средняя
слабая, средняя, сильная

7.6.1 Сильные повреждения почвы, % от общей площади 10

7.7 Степень минерализации почвы, % от площади участка 30

8 Характеристика сохраненного подроста главных (целевых) пород:

8.1 Средний возраст подроста, лет -

8.2 Жизнеспособность подроста -
жизнеспособный, нежизнеспособный

8.3 Количество тыс./га: всего - в т.ч. по породам -

8.4 Категория густоты -
редкий, средний, густой

8.5 Средняя высота подроста, м -

8.6 Категория по крупности -
мелкий, средний, крупный

8.7 Встречаемость подроста, % -

8.8 Распределение по площади -
равномерное, неравномерно, групповое

8.9 Степень повреждений подроста -
слабая, средняя, сильная

8.10 Соответствие лесорастительным и иным условиям: -

соответствует - замена не требуется, не соответствует - замена требуется

9. Характеристика возобновления сопутствующих древесных пород, кустарника:

Порода - количество, шт./га - средняя высота, м -

10. Характеристика возобновления нежелательных малоценных пород:

порода береза количество, шт./га 130 средняя высота, м 0,3

порода осина количество, шт./га 180 средняя высота, м 0,5

11. Источники обсеменения -
порода, источник: одиночные (шт./га), куртины, полосы, стены леса

12. Пни пород деревьев, возобновляющихся вегетативно, шт./га: 170
порода: осина, береза

13. Характеристика санитарного состояния -
заселенность вредными организмами, болезни леса

14. Предложения для разработки Проекта:

14.1 Способ лесовосстановления искусственный (лесные культуры)
естественный, искусственный (лесные культуры), комбинированный

14.2 Главные (целевые) породы Ель
сопутствующие -

15. Срок лесовосстановления: начало - апрель 2021 года;

окончание - октябрь 2027 года
начало, окончание (месяц, год)

16. Необходимость проведения предварительных и сопутствующих мероприятий:

очистка вырубki -

санитарные -

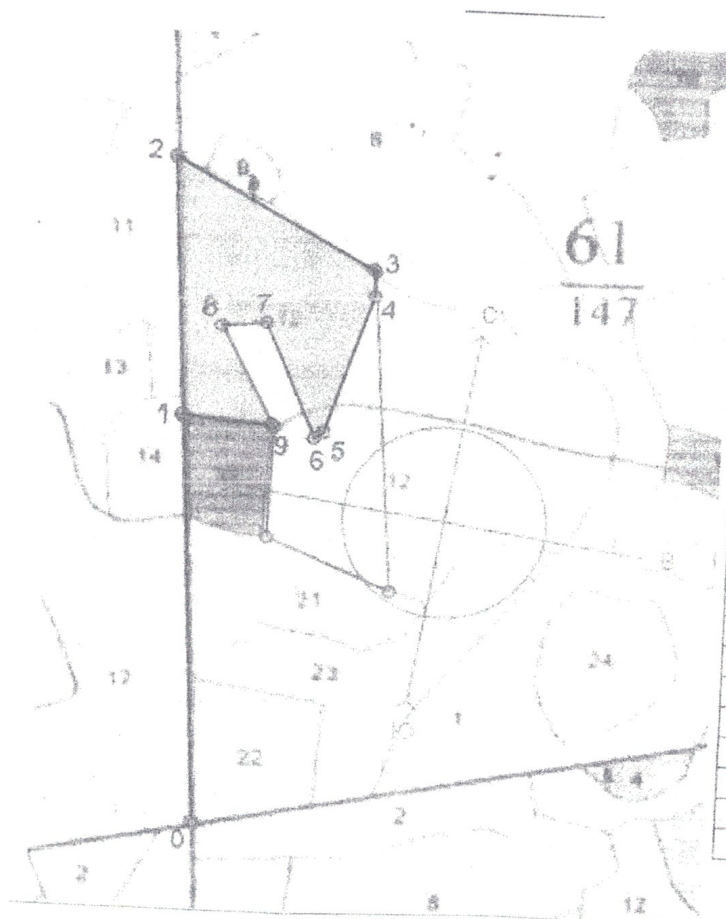
противопожарные создание противопожарной минерализованной полосы по периметру участка

иные предложения -

Исполнитель(и): _____
должность подпись Ф.И.О

План участка. Масштаб 1:10 000

Геоданные:



Экспликация объекта				
Номера точек	Направление румбы (азимуты)	Длина линий, м		
Привязка				
0-1	СЗ:12°	566		
Лесосека				
Номер лесосеки	Площадь лесосеки, га	Номера точек	Направление румбы (азимуты) линий, °	Длина линий, м
1	6.2	1-2	СЗ:12°	362
		2-3	ЮВ:69°	300
		3-4	ЮВ:13°	38
		4-5	ЮЗ:8°30'	202
		5-6	ЮЗ:45°30'	15
		6-7	СЗ:31°30'	172
		7-8	ЮЗ:75°30'	58
		8-9	ЮВ:36°	152
		9-1	ЮЗ:86°30'	116